

Инхерентна Убавина - Елпида Хаџи-Василева

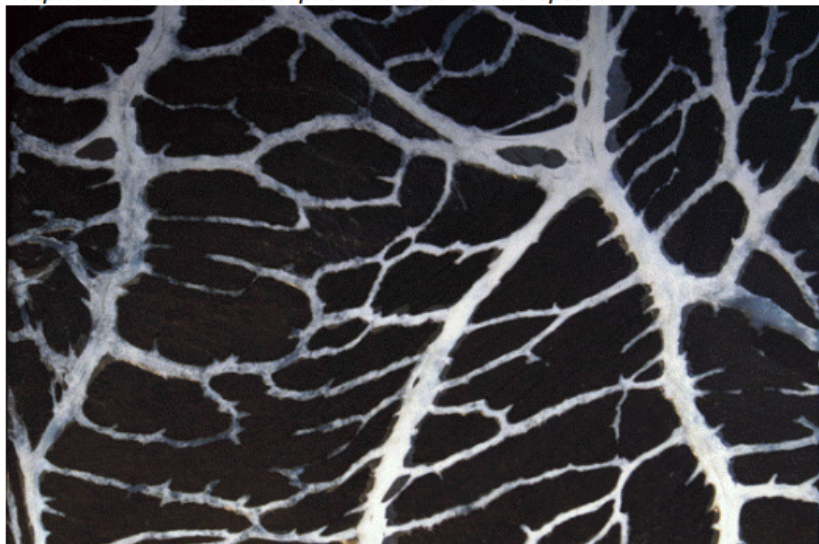
Јавна соба со задоволство го најавува отворањето на изложбата **Инхерентна убавина**, која ги презентира новите дела на **Елпида Хаџи-Василева**

Времетраење: 18. ноември – 19. декември

Отворање: 18. ноември, 2010 19.00ч

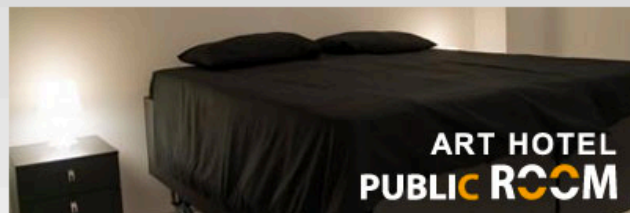
Место: Јавна соба Промо центар

Човечката кожа изразува многу повеќе информации за нас самите отколку искажаните зборови. Нашата кожа ја рефлектира возраста во која се наоѓаме, нашата здравствена состојба и го открива нашиот културен идентитет. Од визуелна преспектива кожата автоматски дава информации за внатрешноста на организмот. Како повеќе слоен и повеќе наменски орган кожата се менува од дебела во тенка, затегната во опуштена, влажна во сува, преку целата човечка површина. Немајќи јасно утврдени граници, кожата постојано се протега од експонираната површина на телото до скриените кавитети и органи.



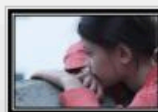
...**Инхерентна убавина** пледира кон создавање специфична визуелна убавина чија есенција е токму во суштината за создавање убаво со грдо, ако може така грубо да се детерминира. Тоа е една нова географија на уметноста и во буквална и во преносна смисла. Објективната грубост, суровост, грдост на медиумот со кој се служи Хаџи-Василева (мембрани, опни или ципи од свински желудници) со преобразената природа, т.е. метаморфозирани, со помош на вештата рака на авторот, во уметничко дело добива нова, видеоизменета субјективност, а оттука и нарација, која покрај општата има и индивидуална идејна симулација. „Секоја убавина се предава себеси на постојана анализа“, како што би рекол Адорно, особено ако се има предвид дека токму во случајот на делото на Елпида Хаџи-Василева објектот и субјектот на нејзината уметност се во подеднаква улога на градење на концептот и авторскиот ангажман, а истовремено се и предмет на анализа и синтеза во неговото толкување.

Визуелната сензација на нејзиниот концепт (ципи од свински желудници фиксирани на црна основа во квадратна рамка, како минијатури, со димензии 20 на 20 см, и како такви математички подредени во синхронен систем кој е постиран на галериски ѕид, на тој начин асоцирајќи на таписерија) лежи во мултипликативноста, монохроматската миметичност на претставата, која се



Најнов проект

СОВРЕМЕН ХОЛАНДСКИ ФИЛМ –
Високи достигнувања од ниската земја 2



КИНОТЕКА НА МАКЕДОНИЈА
(21-27 АПРИЛ)

Newsletter

Email: *

Subscribe Unsubscribe

менува од квадрат во квадрат, истакнувајќи ја текстурата како преобладаантен елемент и истовремено креирајќи ритмички привидна динамичност. Секоја единица/квadrat има различна, своја, поинаква поетичност, печат, егзистенција, пулсација...

Ана Франговска, куратор - [читај повеќе](#)

Независната културна организација Јавна Соба има особена чест да биде домаќин на изложбата на една од најпрестижните современи уметници, Елпида Хаџи-Василева. Ја сретнав Елпида во исто време запознавајќи ги и нејзините дела за прв пат претставени на Венецијанското Биенале во 2005 година. Не можев да останам рамнодушен и да се апстрахирам од нагонот да се претстави уметник од таков калибар во Јавна Соба.

Како и поголемиот број дела на Хаџи Василева, делото **Инхерентна Убавина** не критикува никаква социјална или политичка категорија. Напротив делата на Хаџи Василева се комуникативни со сите слоеви на публика без разлика на нивната географска припадност или било каква индивидуална ориентација. Од друга страна дело како **Инхерентна Убавина** има изразена острина, го шокира секој оној кој доаѓа во контакт со делото и го наведува на длабоко размислување за тоа со какви се медиуми може уметникот да се користи во своето творештво. Комуникацијата со едно вакво моќно дело останува длабоко врежано во мислите на секој еден љубител на уметноста... Александар Велиновски, директор Јавна Соба - [читај повеќе](#)

Биографија на Елпида Хаџи-Василева

» [English](#)